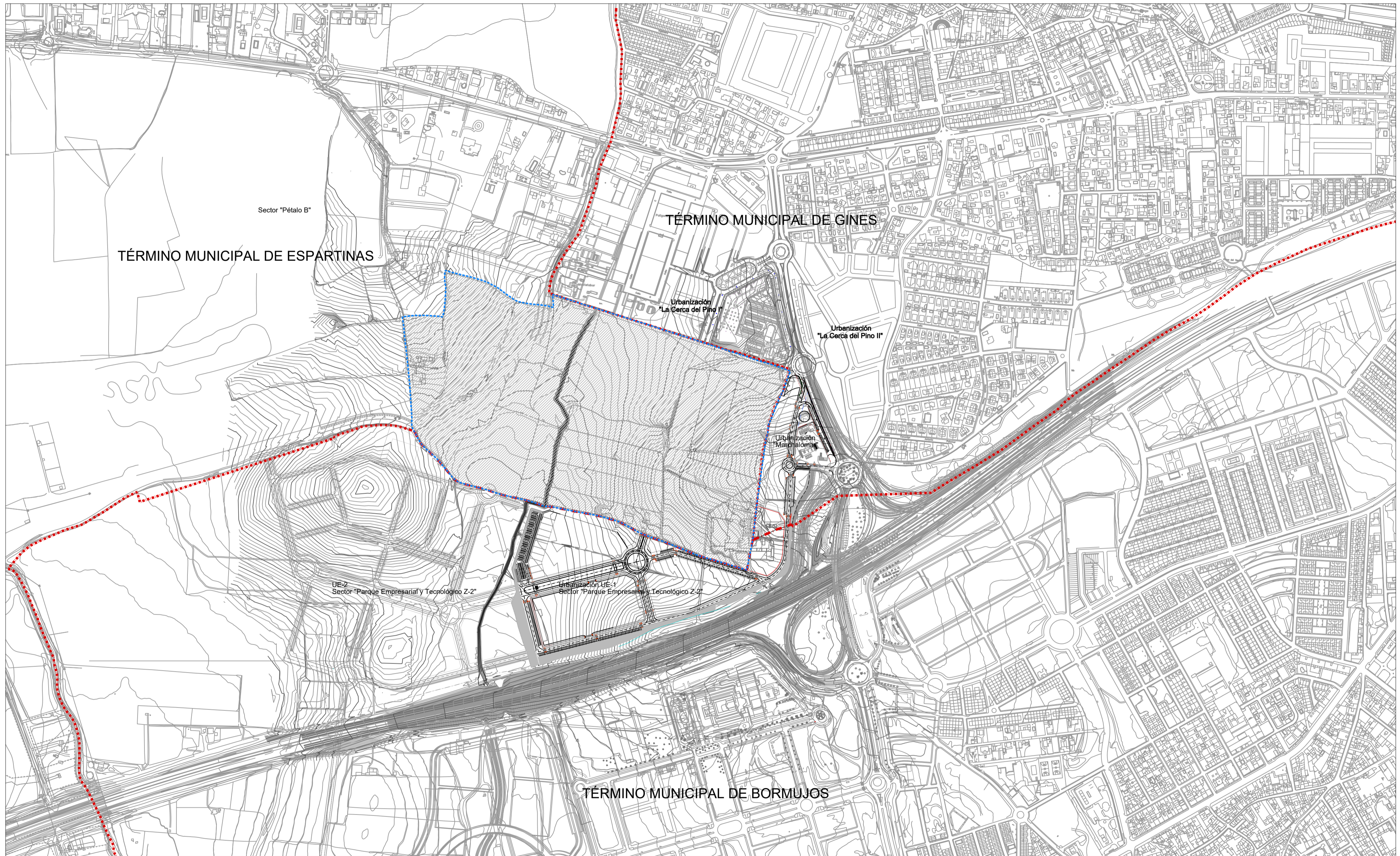


PROYECTO DE
URBANIZACION
del
SECTOR PÉTALO A
ESPARTINAS (SEVILLA)

TOMO 3
PLANOS
OBRAS GENERALES



LEYENDA:

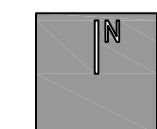
- - - - - LIMITE P.PARCIAL SECTOR PETALO A
- · · · · LIMITES TERMINOS MUNICIPALES
- DELIMITACION SECTOR PETALO A

PROYECTO DE URBANIZACION DEL SECTOR PÉTALO A . ESPARTINAS (SEVILLA)

SITUACION

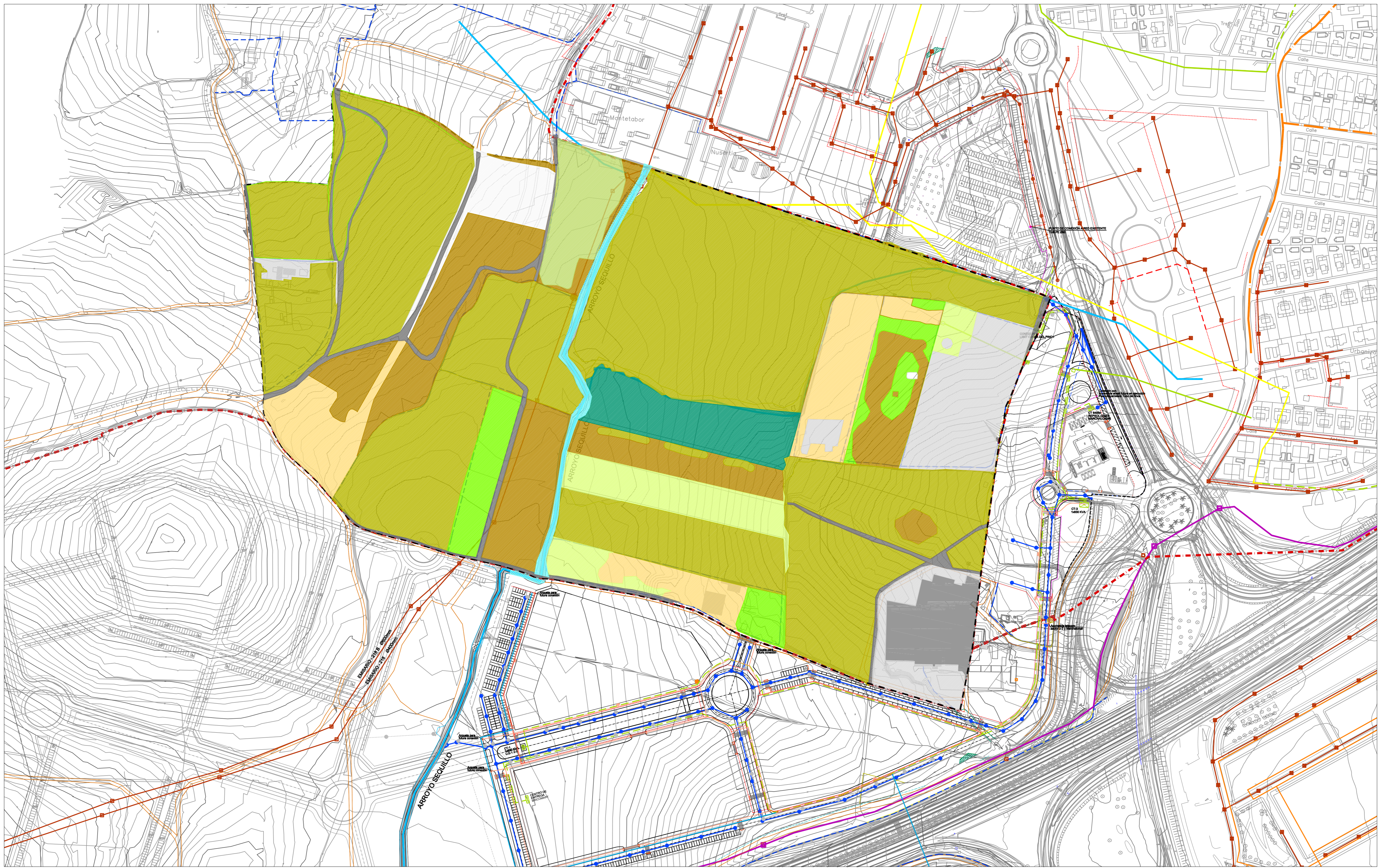
I.01

E: 1/ 5000 Plano de INFORMACIÓN



MARZO 2019
 PROMOTORES:
 Junta de Compensación del Sector Pétalo A

TÉCNICO REDACTOR: JOSÉ CARLOS BABIANO ÁLVAREZ DE LOS CORRALES
 N.I.F : 27.285.539 - H. Arq. Colegiado nº 2.E



SECTOR PETALO A

- USOS:**
- OLIVAR
 - TIERRA ARABLE
 - FRUTAL
 - ERIAL
 - PASTO ARBUSTIVO
 - IMPRODUCTIVO
 - CORRIENTES Y SUPERFICIES DE AGUA
 - PASTIZAL
 - VIALES
 - EDIFICACIONES

LIMITE TÉRMINOS MUNICIPALES

-

ELEMENTOS:

- CURSOS AGUA
- ALAMBRADA
- HORMIGÓN

POZO AGUA NO POTABLE

-

INFRAESTRUCTURAS EXISTENTES:

- RED SANEAMIENTO UNITARIA / ARQUETA / POZO
- RED SANEAMIENTO PLUVIALES / POZO
- RED SANEAMIENTO FECALES / POZO
- ABASTECIMIENTO AGUA ALTA PRESION DIAM 900
- LINEA TELECOMUNICACIONES

ABASTECIMIENTO AGUA Ø SIN ESPECIFICAR

- ABASTECIMIENTO AGUA VARIOS DIAM
- ABASTECIMIENTO AGUA PISAD 900
- ELECTRICIDAD M.T. AEREA/ENTERRADA
- POSTES
- TORRES
- C.T.

PROYECTO DE URBANIZACIÓN DEL SECTOR PETALO A, ESPARTINAS (BEVILLA)

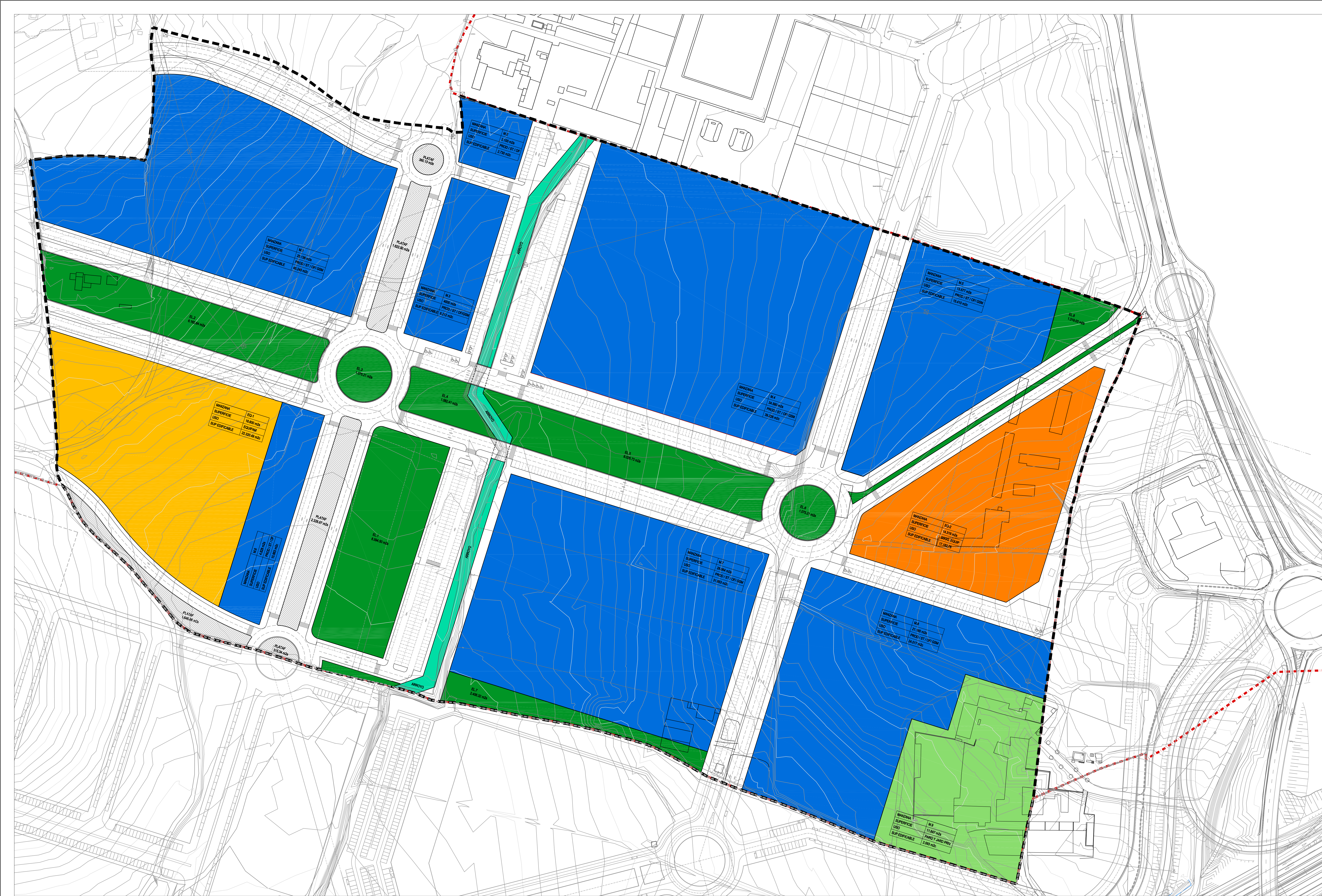
TOPOGRAFIA, USOS Y EDIFICACIONES EXISTENTES

E: 1/ 2000 Plano de INFORMACIÓN

JUNIO 2018

PROMOTORES:
Junta de Compensación del Sector Petalo A

TÉCNICO REDACTOR: JOSÉ CARLOS BABIANO ÁLVAREZ DE LOS CORRALES
N.I.F.: 27.285.530 - H. Arq. Colegiado n.º 2.668

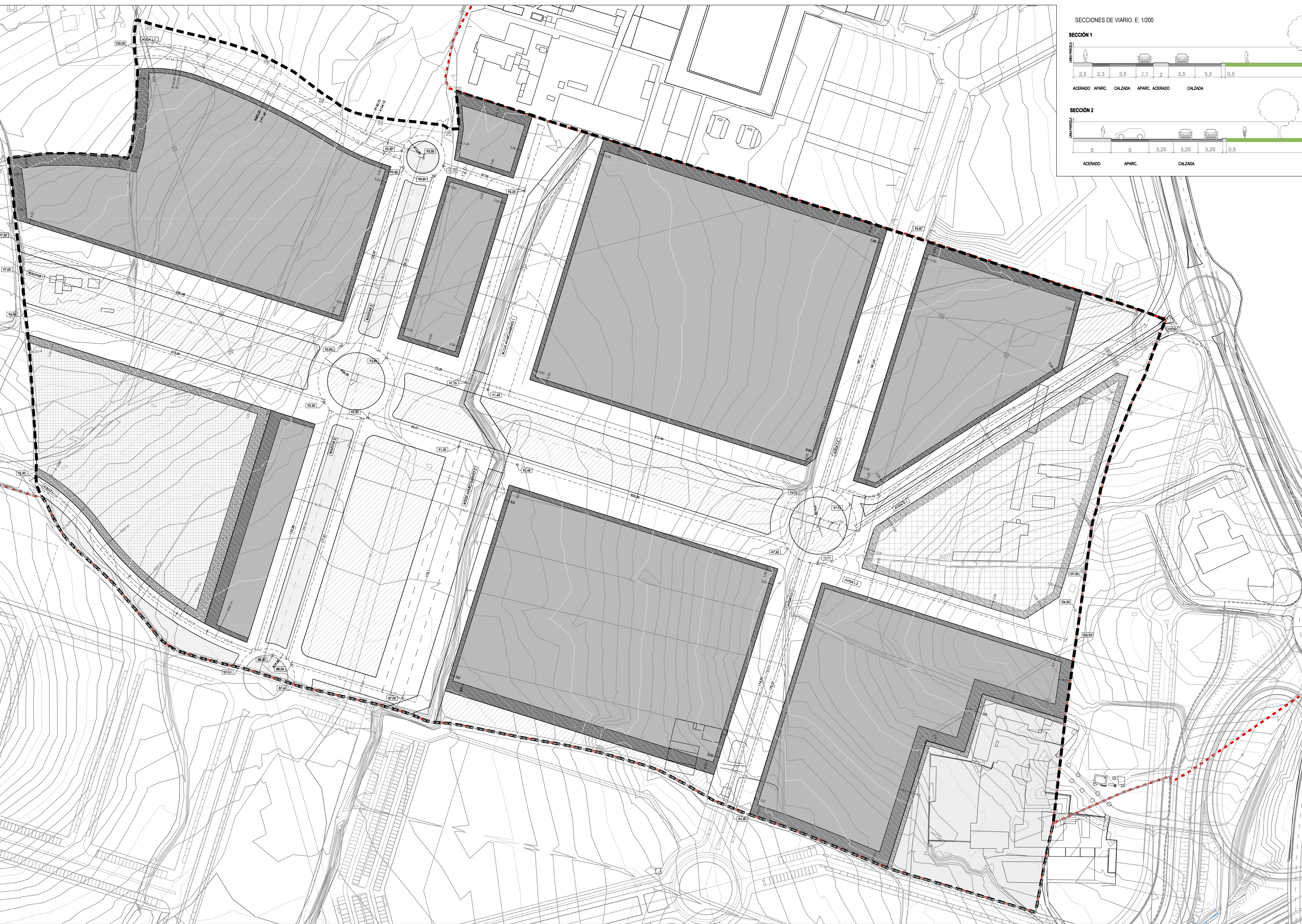
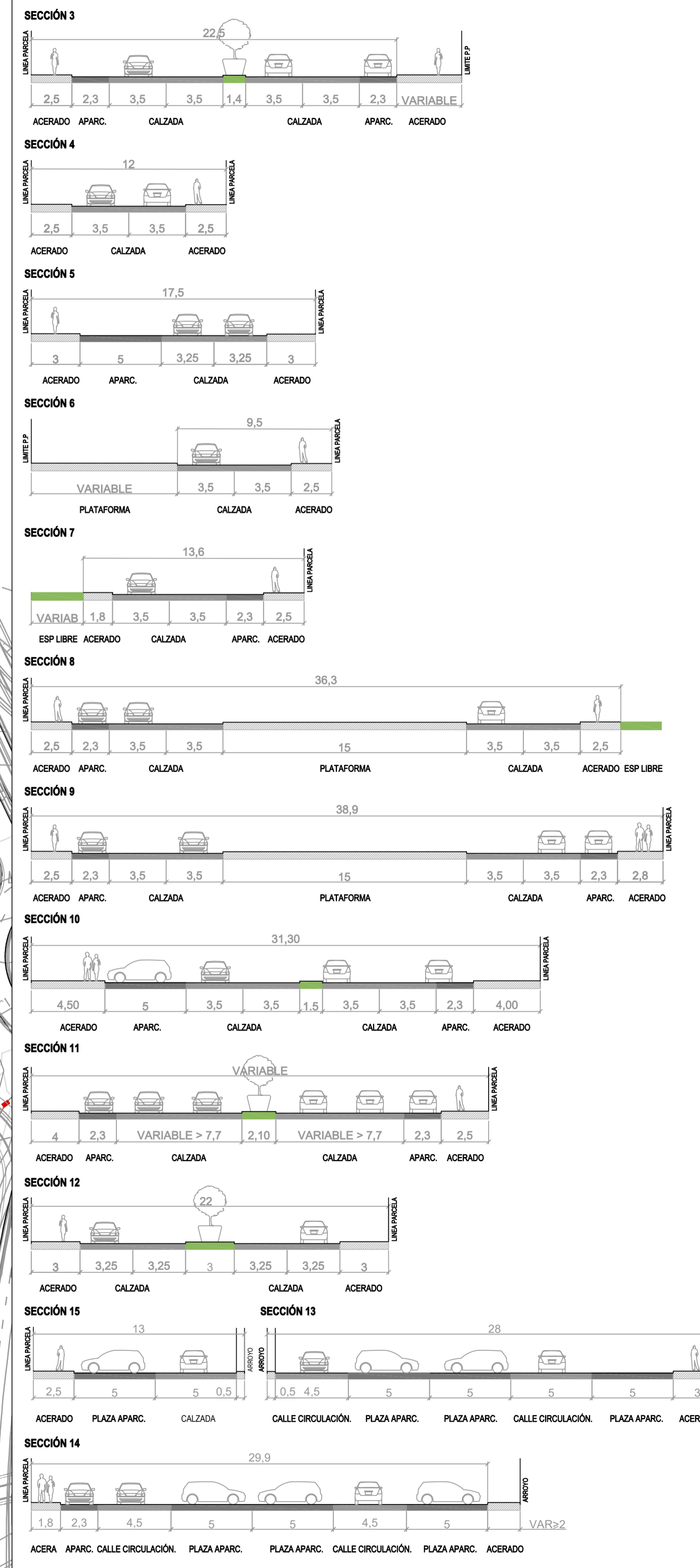
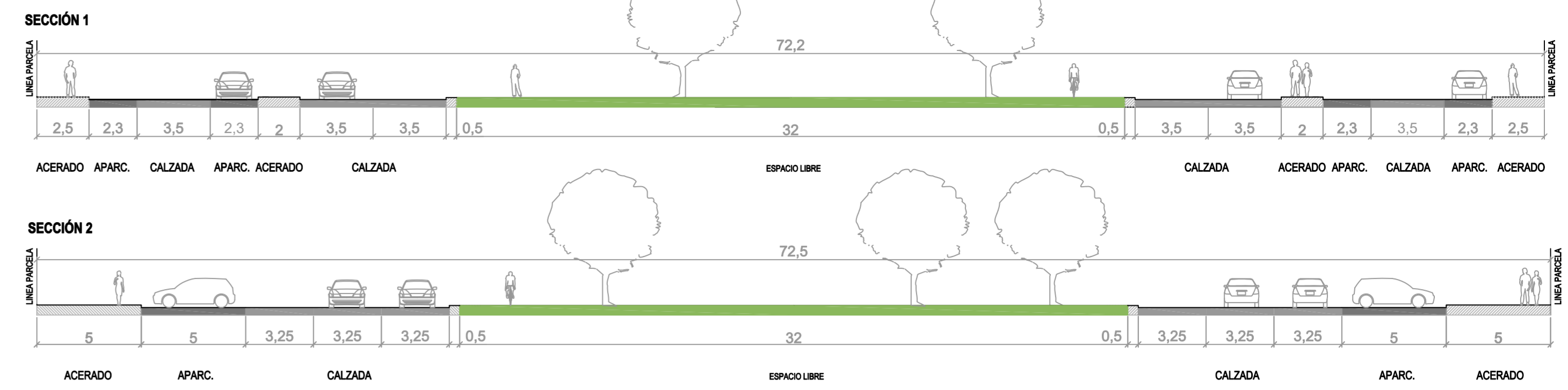


- LIMITE TÉRMINOS MUNICIPALES
- ÁMBITO DEL SECTOR
- USOS LUCRATIVOS
 - USO PRODUCTIVO / SERVICIO TERCARIOS / OFICINAS / GRAN SUPERFICIE MINORISTA
 - PARQUES Y JARDINES PRIVADOS
- DOTACIONES LOCALES
 - SISTEMA LOCAL DE EQUIPAMIENTOS
 - SISTEMA LOCAL DE ESPACIOS LIBRES
- SISTEMA LOCAL DE COMUNICACIONES
 - VIARIO Y APARCAMIENTOS
 - PLATAFORMA DE TRANSPORTE
- SISTEMAS GENERALES
 - SISTEMA GENERAL DE EQUIPAMIENTOS
- ARROYO SEQUILLO

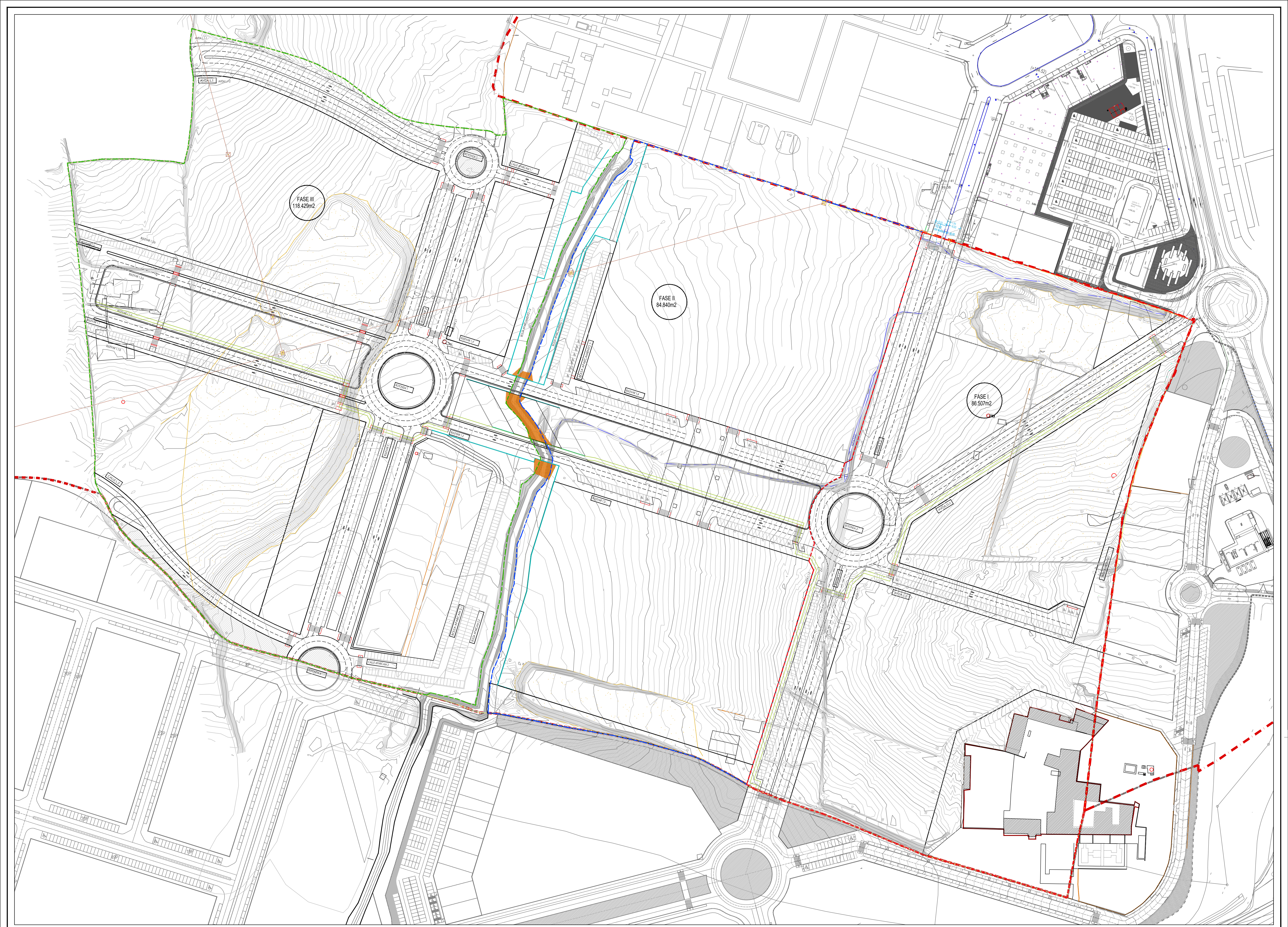
Plan Parcial PETALO A - ESPARTANAS
Cuadro general de edificabilidades y aprovechamientos.

Manzana	Usos	suelo	Coef. Edif.	Edificables
Manzana 1	PROD/ST/OF/GSM	25.136m ² s	1,800	45.245m ² c
Manzana 2	PROD/ST/OF	2.100m ² s	1,300	2.730m ² c
Manzana 3	PROD/ST/OF/GSM	4.930m ² s	1,260	6.212m ² c
Manzana 4	PROD/ST/OF/GSM	34.560m ² s	1,135	39.228m ² c
Manzana 5	PROD/ST/OF/GSM	13.577m ² s	1,135	15.410m ² c
Manzana 6	PROD/ST/OF	4.828m ² s	2,250	10.963m ² c
Manzana 7	PROD/ST/OF/GSM	28.064m ² s	1,135	31.853m ² c
Manzana 8	PROD/ST/OF/GSM	21.160m ² s	1,135	24.017m ² c
Manzana 9	PARQUES Y JARD PRIV	11.647m ² s	0,1737	2.063m ² c
TOTAL		146.002m²s	1,217	177.647m²c
EQ-2	SSGG EQUIPAMIENTO	14318,98	1,200	17182,75
S.G ADSCRITO	INFRAESTRUCTURAS	2800,00		
TOTAL SSGG		17.119m²s		
EL.1	ESPACIO LIBRE	8.595m ² s		
EL.2	ESPACIO LIBRE	6.163m ² s		
EL.3	ESPACIO LIBRE	1.075m ² s		
EL.4	ESPACIO LIBRE	1.583m ² s		
EL.5	ESPACIO LIBRE	6.027m ² s		
EL.6	ESPACIO LIBRE	1.075m ² s		
EL.7	ESPACIO LIBRE	2.456m ² s		
EL.8	ESPACIO LIBRE	1.319m ² s		
TOTAL ESP LIBRES		28.292m²s		
PLATAF	PLATAFORMA	6.292m ² s		
VIARIO Y APARCAMIENTO	VIARIO	76.425m ² s		
EQ-1	EQUIPAMIENTO	18.600m ² s	1,200	22320,49
TOTAL SSLL		129.605m²s		
ARROYO SEQUILLO		3.709m ² s		

SECCIONES DE VIARIO. E: 1/200



- LEYENDA:
- [Line] VIARIO
 - [Hatched] ESPACIO LIBRE
 - [Circle] PLATAFORMA TRANSPORTES
 - [Dashed] ÁMBITO DEL SECTOR
 - [Shaded] USO PRODUCTIVO / SERVICIO TERCIARIOS / OFICINAS / GRAN SUPERFICIE MINORISTA
 - [Grid] SISTEMA GENERAL EQUIPAMIENTO
 - [Dotted] RASANTES
 - [Red Dashed] LIMITE TÉRMINOS MUNICIPALES
 - [Hatched] PARQUES Y JARDINES PRIVADOS
 - [Grid] SISTEMA LOCAL EQUIPAMIENTO
 - [Hatched] ALINEACIÓN INTERIOR DE MANZANA



LEYENDA:

- - - LÍMITES TÉRMINOS MUNICIPALES
- - - LÍMITE PLAN PARCIAL PÉTALO A
- - - FASE I. 86.507 m2
- - - FASE II. 84.840 m2
- - - FASE III. 118.429 m2

PROYECTO DE URBANIZACIÓN DEL SECTOR PÉTALO A. ESPARTINAS (SEVILLA)

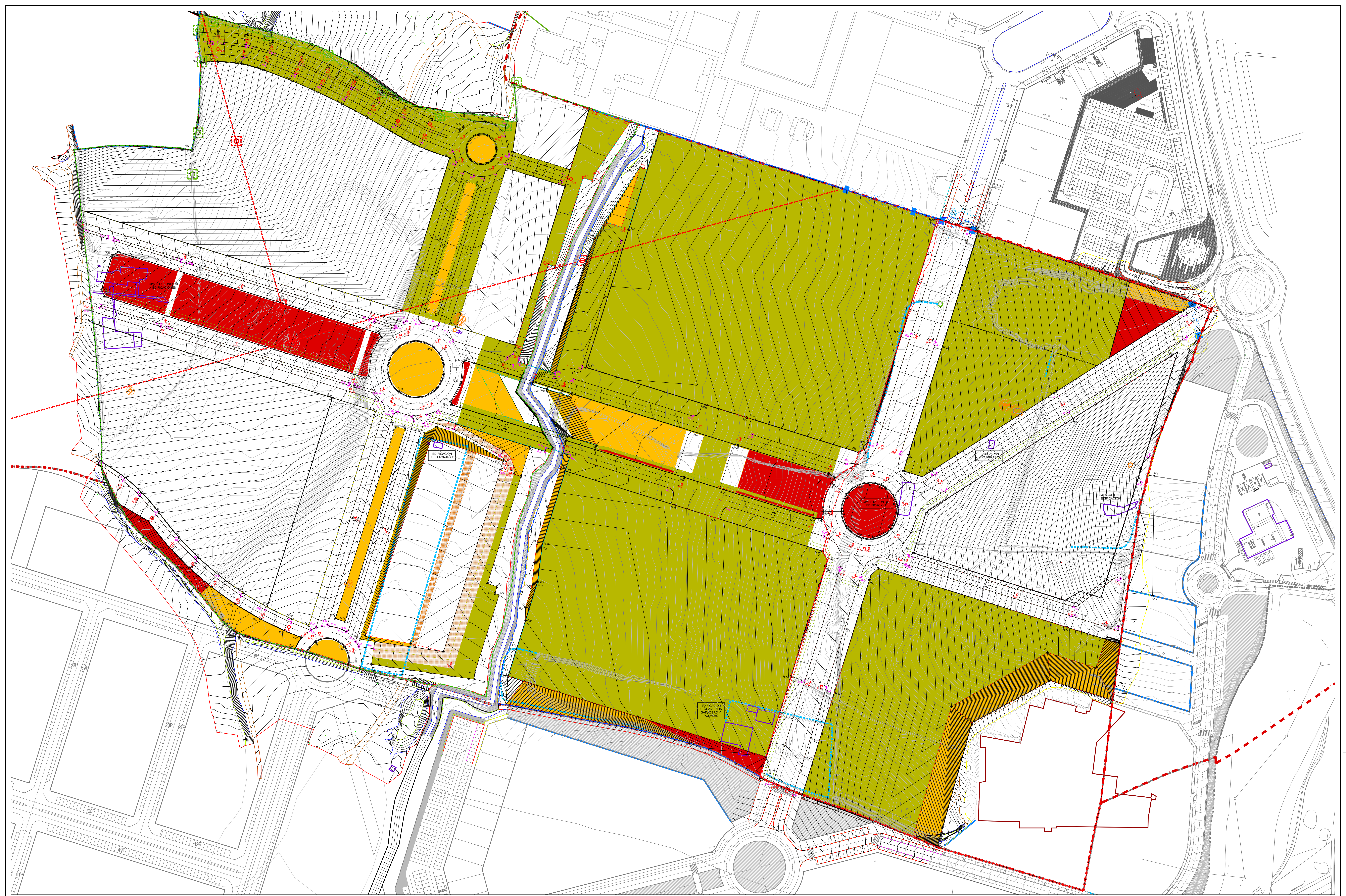
TOPOGRAFIA ACTUAL según cartografía 2016

E: 1/1000 Plano de INFORMACIÓN

MARZO 2019
 PROMOTORES:
 Junta de Compensación del Sector Pétalo A

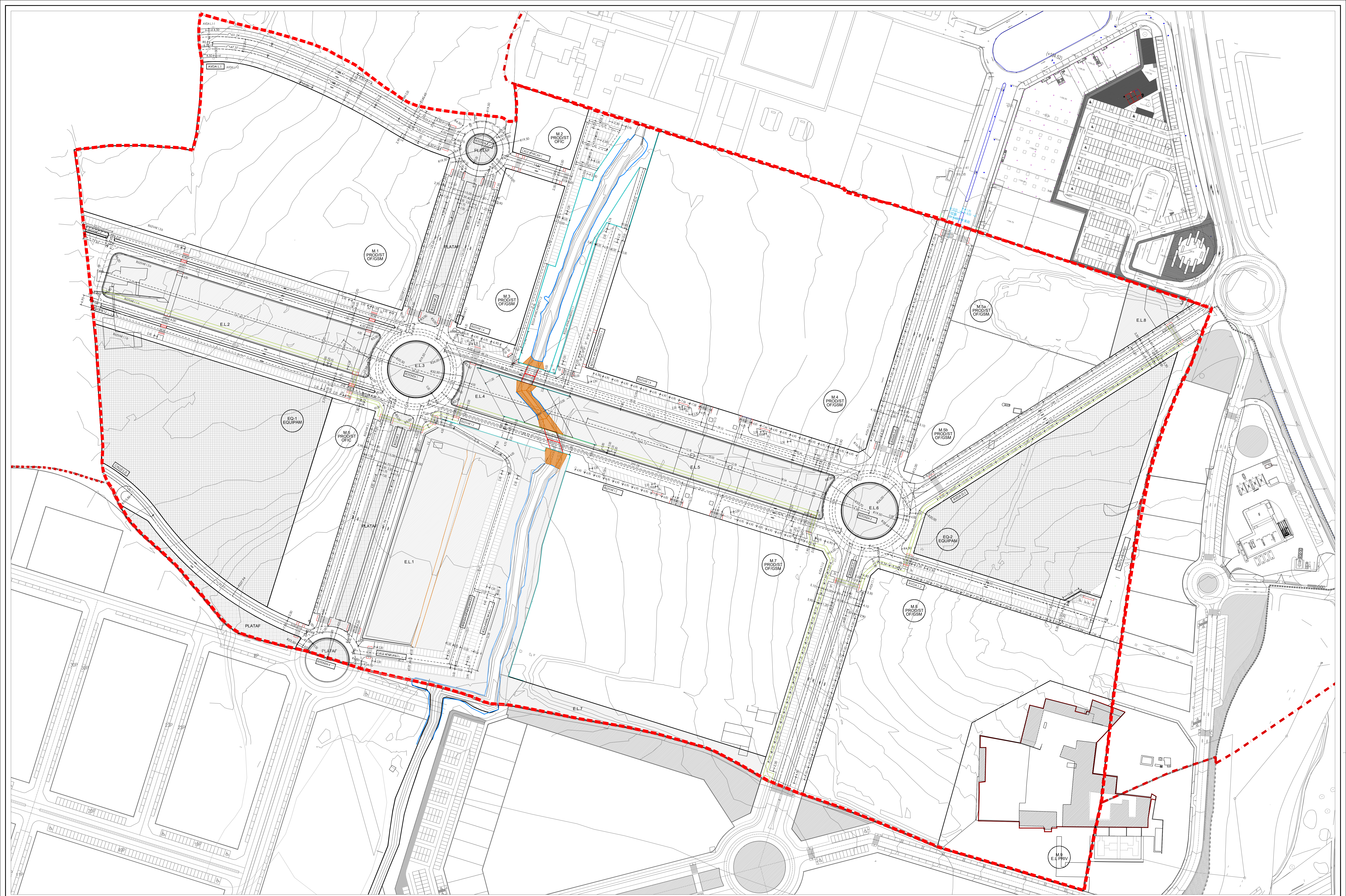
TECNICODIRECTOR: JOSÉ CARLOS BARBAÑO ALVAREZ DE LOS CORRALES
 N.I.F.: 27.285.539 - H. Arq. Colegiado n.º 2.668

I.05



LEYENDA:

LÍMITES TÉRMINOS MUNICIPALES	VALLADO EXISTENTE A MANTENER	POSTES / LÍNEA ELÉCTRICA AEREA MT SIN ACTUACIÓN	DESBROCE
LÍMITE PARCIAL SECTOR PÉTALO A	VALLADO EXISTENTE A ELIMINAR	POSTES / LÍNEA ELÉCTRICA AEREA AT A DESMONTAR	RETIRADA DE TIERRA VEGETAL ±0.3m
FASE 1	POZO A MANTENER ADAPTANDO A RESERVANTES FURRIZACIONES	POSTES / LÍNEA ELÉCTRICA AEREA AT SIN ACTUACIÓN	APORTE TIERRA VEGETAL
FASE 2	POZO A CERRAR	POSTES / LÍNEA ELÉCTRICA AEREA AT A DESMONTAR	RETIRADA Y APORTE T. VEGETAL
FASE 3	Y CASITA DE BOMBEO A DEMOLER	VALLADO A COLOCAR FASES 1 Y 2	
EDIFICACIONES A DEMOLER			



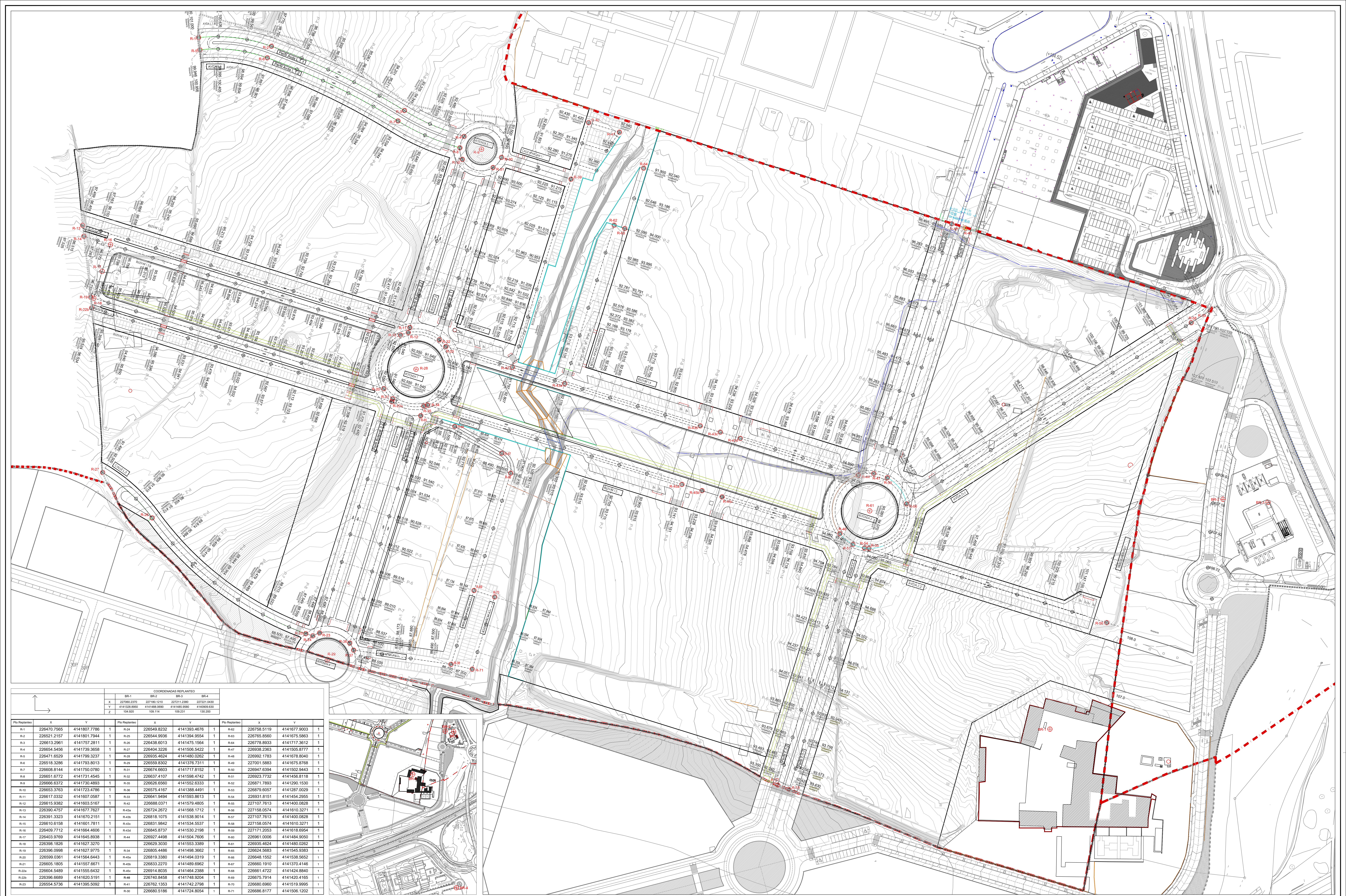
LEYENDA:

	LÍMITES TÉRMINOS MUNICIPALES		ESPACIOS LIBRES		USO ESPACIO LIBRE PRIVADO
	LÍMITE PARCIAL SECTOR PÉTALO A		USO EQUIPAMIENTO		PLATAFORMA DE TRANSPORTES
			USO PRODUCTIVO / SERVICIOS TERCIARIOS OPCIONALES / GRAN SUPERFICIE MAYORISTA		VARIO Y APARCAMIENTOS

PROYECTO DE URBANIZACIÓN DEL SECTOR PÉTALO A. ESPARTINAS (SEVILLA)

VIALES. Acotado y geometría

E: 1/750 Plano de ORDENACIÓN
 MARZO 2019
 Junta de Compensación del Sector Pétalo A



COORDENADAS REPLANTEO			
	BR-1	BR-2	BR-4
X	227060.2370	227165.1216	227211.2381
Y	4141328.8260	414168.0269	4141480.9290
Z	104.820	109.114	109.231

Pto/Reservas	X	Y	Pto/Reservas	X	Y	Pto/Reservas	X	Y
R-1	226470.7565	4141807.7786	R-24	226549.8232	4141393.4676	R-62	226758.5119	4141677.9003
R-2	226521.2157	4141801.7044	R-25	226544.9936	4141394.0554	R-63	226765.8560	4141675.5863
R-3	226613.2961	4141757.2811	R-26	226438.6013	4141475.1564	R-64	226778.8933	4141717.3612
R-4	226654.5456	4141739.3658	R-27	226404.3226	4141506.5422	R-67	226938.2363	4141505.8777
R-5	226471.6529	4141759.3237	R-28	226935.4624	4141480.0262	R-68	226992.1783	4141678.8040
R-6	226518.3286	4141793.8013	R-29	226559.8302	4141376.7311	R-69	227001.5883	4141675.8768
R-7	226608.8144	4141750.0780	R-31	226674.6803	4141717.8152	R-60	226947.6394	4141502.9443
R-8	226651.6772	4141731.4545	R-32	226637.4107	4141598.4742	R-61	226923.7732	4141456.8118
R-9	226666.6372	4141730.4893	R-35	226626.8560	4141552.6333	R-62	226871.7893	4141290.1530
R-10	226653.3763	4141723.4786	R-36	226575.4167	4141388.4491	R-63	226879.6057	4141287.0029
R-11	226617.0332	4141607.0587	R-33	226641.9494	4141593.8613	R-64	226951.8151	4141454.2955
R-12	226615.9382	4141603.5167	R-42	226688.0371	4141579.4805	R-65	227107.7613	4141400.0828
R-13	226390.4757	4141677.7627	R-43a	226724.2672	4141568.1712	R-66	227158.0574	4141610.3271
R-14	226391.3323	4141670.2151	R-43b	226618.1075	4141538.3074	R-67	227107.7613	4141400.0828
R-15	226610.6158	4141601.7811	R-46	226831.8842	4141534.5537	R-68	227158.0574	4141610.3271
R-16	226409.7712	4141664.4606	R-43c	226845.8737	4141530.2198	R-69	227171.2063	4141618.6954
R-17	226403.9769	4141645.8938	R-44	226927.4498	4141504.7606	R-60	226961.0005	4141484.9050
R-18	226398.1826	4141627.3270	R-45	226629.3030	4141553.3389	R-61	226935.4624	4141480.0262
R-19	226398.0598	4141627.9775	R-34	226805.4486	4141498.3662	R-65	226924.5683	4141545.9383
R-20	226599.0361	4141564.6443	R-45a	226819.3380	4141494.0319	R-66	226648.1552	4141538.5652
R-21	226605.1805	4141557.6671	R-45b	226833.2270	4141489.6962	R-67	226660.1910	4141370.4146
R-22a	226604.5489	4141555.6432	R-45c	226914.8035	4141464.2388	R-68	226661.4722	4141424.8840
R-22b	226396.6689	4141620.5191	R-46	226740.8458	4141748.9204	R-69	226675.7914	4141420.4165
R-23	226554.5736	4141395.5092	R-41	226762.1353	4141742.2798	R-70	226680.6960	4141519.9995
			R-30	226680.5186	4141724.8054	R-71	226686.8177	4141506.1202

